

СВЕТИЛЬНИКИ LGD-EYE-WALL

ПРИМЕНЕНИЕ

- Настенный светильник с поворотной оптической частью и матовым рассеивателем предназначен для подсветки входных зон зданий и в качестве архитектурно-художественной подсветки.

ОСОБЕННОСТИ

- Корпус светильника выполнен из высококачественного алюминия, покрытого полиэфирной порошковой краской, устойчивой к воздействию агрессивных сред и УФ-излучению, имеет высокую степень защиты от проникновения пыли и влаги.
- Светодиодный модуль закрыт молочным рассеивателем из ударопрочного поликарбоната, обеспечивающим высокую степень защиты от внешних воздействий.
- Конструкция оптической части светильника обеспечивает заливающую засветку прилегающей к фасаду территории и отсутствие ослепляющего эффекта.

ПАРАМЕТРЫ

Артикул	029979
Напряжение питания	АС 230 В
Частота питающей сети	50/60 Гц
Потребляемая мощность	6 Вт
Световой поток	615 лм
Цвет свечения	белый теплый, 3000 К
Угол излучения	117°
Индекс цветопередачи	CRI>80
Степень пылевлагозащиты	IP54
Температура окружающей среды	-30... +45 °С
Материал рассеивателя	ударопрочный поликарбонат
Габаритные размеры, L×W×H	188×151×89 мм
Срок службы*	30 000 ч
Гарантийный срок	36 мес

* При соблюдении условий эксплуатации и снижении яркости не более чем на 30% от первоначальной.

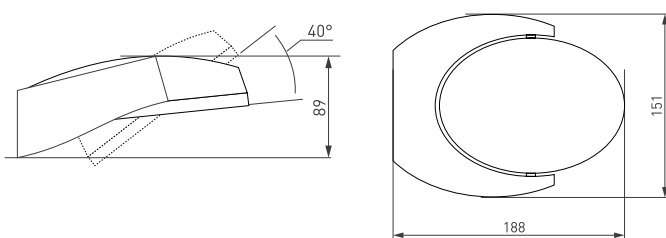


Рис. 1. Чертеж и габаритные размеры

УСТАНОВКА И ПОДКЛЮЧЕНИЕ

- Извлеките светильник из упаковки и убедитесь в отсутствии механических повреждений.
- Открутите винт крепления крышки к корпусу светильника и снимите ее. Используйте ключ из комплекта поставки.
- Открутите 3 винта крепления монтажной скобы и снимите ее.
- Нанесите разметку на стену и просверлите отверстия для крепежа.
- Закрепите на стене монтажное основание с помощью дюбелей и шурупов из комплекта поставки.
- Закрепите светильник на монтажное основание.
- Подключите кабель питания к клеммной колодке. Соблюдайте порядок подключения проводов: коричневый — «L», фаза; синий — «N», нейтраль; желто-зеленый — «РЕ», заземление.
- Установите крышку корпуса и закрепите ее винтом.
- Включите питание светильника и проверьте его работоспособность.

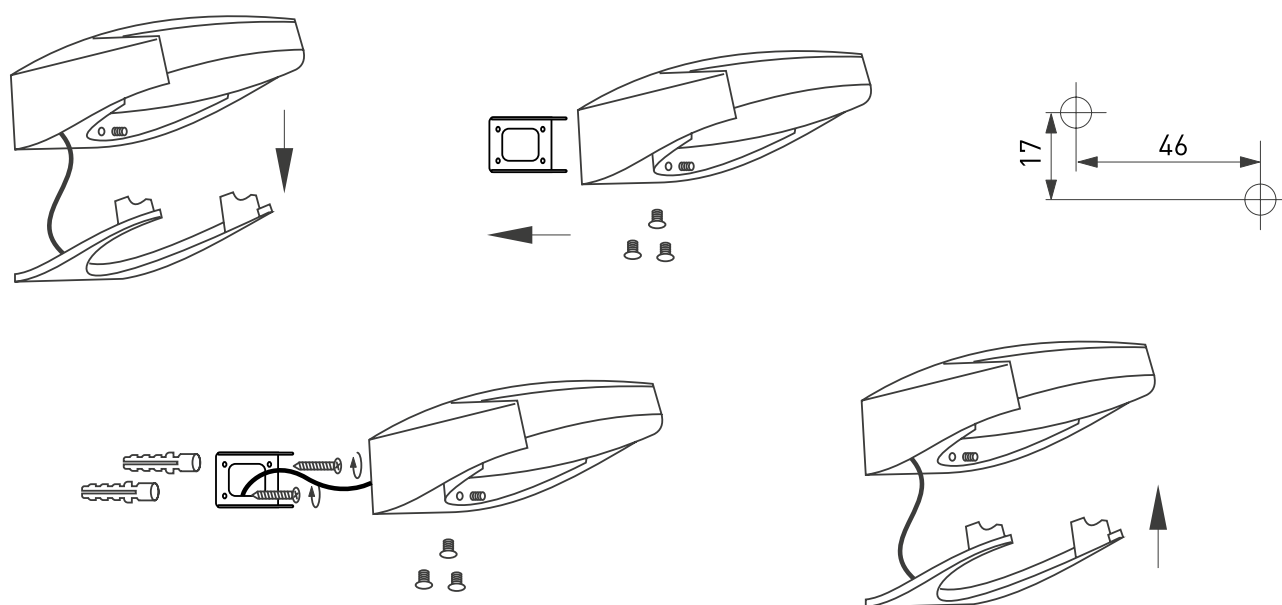


Рис. 2. Установка и подключение светильника